

# ¿LISTO PARA MIGRAR TUS CARGAS DE TRABAJO A AWS?

**Acelerando la migración de tus  
aplicaciones en la nube**

Junio 2020



# NO TAN RÁPIDO...



50%

**La mitad** de los proyectos de migración se retrasan hasta por dos años, por falta de personal con las habilidades correctas

Gartner – 2020 – 4 Trends Impacting Cloud Adoption in 2020



93%

Es por eso que el **93%** de las empresas terminan recurriendo a un tercero para obtener ayuda con al menos algún aspecto de su implementación de nube

IBM - 2020



# UN PROCESO DE MIGRACIÓN BIEN ESTRUCTURADO PUEDE GENERAR GRANDES BENEFICIOS



**40-60%**

Más rápido

**25%**

Menos errores

**15-30%**

Más económico



# PERO ANTES DE CONTINUAR...

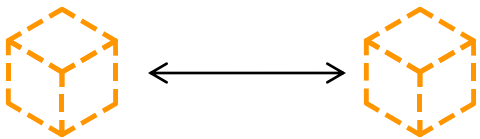
¿Por qué no me cuentan de la experiencia que han tenido migrando servicios a la nube?

¿Cómo es su roadmap de transformación digital?



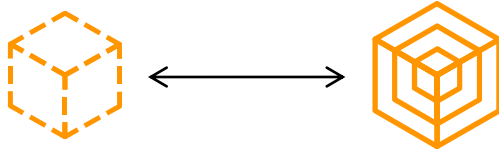


# ¿CUÁL ES SU ESTRATEGIA?



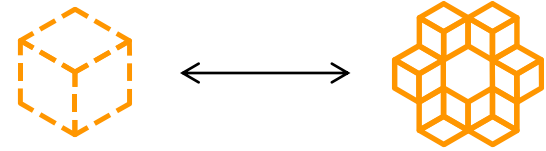
## RE-HOST?

Cuentan con un ambiente virtualizado, listo para ser migrado a AWS?



## RE-PLATFORM?

Buscan optimizar ciertos componentes en su ambiente, para poder hacer una mejor migración a AWS?



## RE-ARCHITECT?

Necesitan rediseñar el core de sus aplicaciones para responder a temas de compatibilidad o transformar la experiencia de sus usuarios?





# ¿Y CÓMO PIENSAN ATENDER LOS **DESAFÍOS** **MAS IMPORTANTES** **DE LA NUBE?**

---

¿Cuál es la estrategia y cómo ha sido la experiencia al asegurar activos digitales en la nube?, ¿y qué nivel de precisión han alcanzado al estimar los costos de esas iniciativas de nube?



**SEGURIDAD**



**COSTOS**

# EN NUESTRA EXPERIENCIA...



La mayoría de las áreas de T.I. Se saltan dos pasos muy importantes

**DECISIÓN**

**DIMENSIONAR**

**PLANIFICAR**

**MIGRAR**

**ESTO  
CONDUCE A**

**1**

Retrasos en la  
implementación

**2**

Errores de  
implementación

**3**

Dificultades para  
escalar

# TAMBIÉN SUELEN OLVIDAR...

Temas de licenciamiento (el impacto del nuevo ambiente en su modelo actual de licenciamiento)

---

Los aspectos de Red (como el direccionamiento IP o los medios de acceso a la nube)

---

Y los requisitos de seguridad (para el cumplimiento de regulaciones y la protección de sus activos digitales)

# LAS CONSECUENCIAS

4

Sobrecostos

5

Problemas de  
desempeño y una mala  
experiencia del usuario

6

Brechas de seguridad





# UNA RUTA DE MIGRACIÓN ACELERADA Y SEGURA

GRACIAS A MAS DE 450  
IMPLEMENTACIONES EXITOSAS



# NUESTRO PROCESO



## 1 DISCOVERY

Dimensionando el alcance del proceso y anticipando obstáculos en el proceso de migración

## 2 PLANEACIÓN

Construyendo un plan detallado de trabajo

## 3 MIGRACIÓN

Realizando las labores de migración, en línea con las mejores prácticas de AWS

## 4 OPERACIÓN

Acompañando al equipo en la estabilización del nuevo ambiente de producción



# DISCOVERY

1

## MIGRATION READINESS ASSESSMENT

En línea con el Well-Architected Framework® –  
Mejores prácticas de Amazon

2

## MAPEO DE DEPENDENCIAS

Para identificar prerequisites, y evitar errores y retrasos  
en la implementación

3

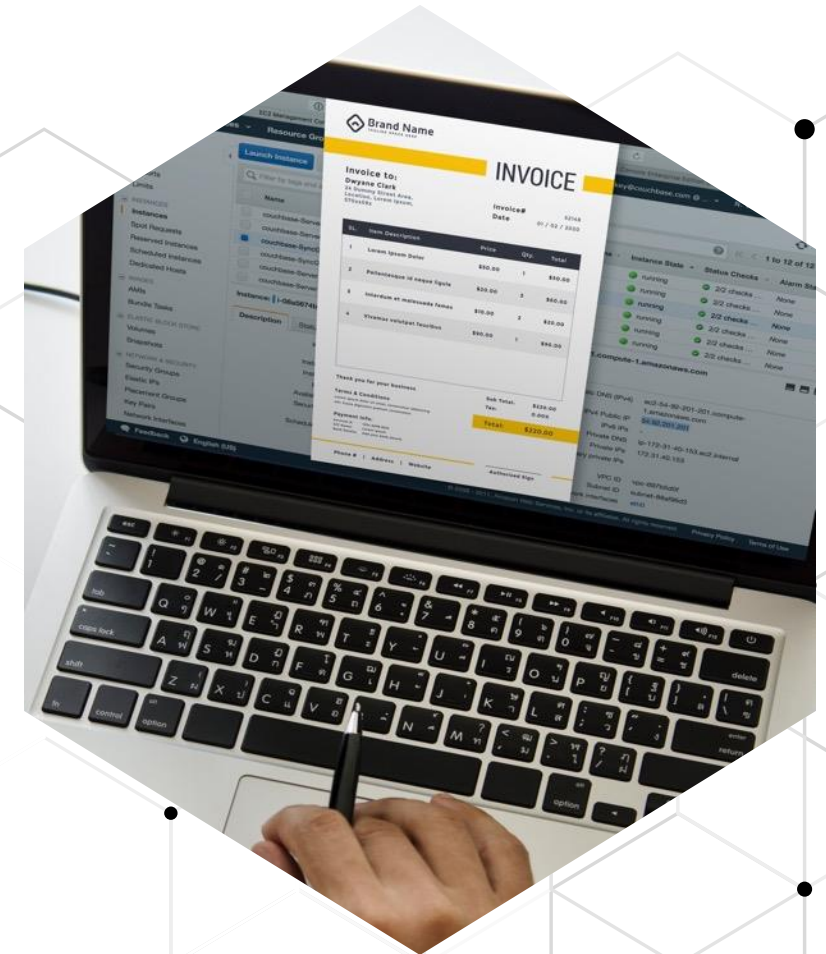
## DIMENSIONAMIENTO

Para acotar el alcance y proyectar con precisión  
esfuerzo y tiempos

4

## TCO

Para anticipar con precisión el costo de la solución en su nuevo  
ambiente y los beneficios esperados económicos del esfuerzo





# NIVELACIÓN

## Parte del proceso de discovery

Cuando es necesario, nuestro equipo de adopción coordina con grupos multi-disciplinarios del cliente una actividad que llamamos “Immersion Day”, que introduce al equipo en conceptos básicos de nube: cómo desarrollar, administrar y asegurar servicios en AWS



**Desarrollar**

**Administrar**

**Asegurar**



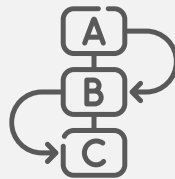
# PLANEACIÓN



## DEFINICIÓN DEL LANDING ZONE

---

¿Cómo se ve el ambiente migrado? ¿Qué características debe tener?



## PRIORIZACIÓN

---

¿Cómo se organizarán nuestros sprints? ¿Qué cargas de trabajos se migrarán primero?



## ESTRATEGIA DE GESTIÓN DE IDENTIDAD

---

¿Cómo se van a integrar los servicios de directorio de la empresa para controlar el acceso al nuevo ambiente?





# MIGRACIÓN

1

Movimiento de carga de trabajo piloto. Análisis de resultados

2

Movimiento de carga de trabajo por sprints - Análisis de resultados - Pase a producción

3

Automatización del proceso de migración - donde sea posible

4

Implementación estrategia de respaldos y seguridad

5

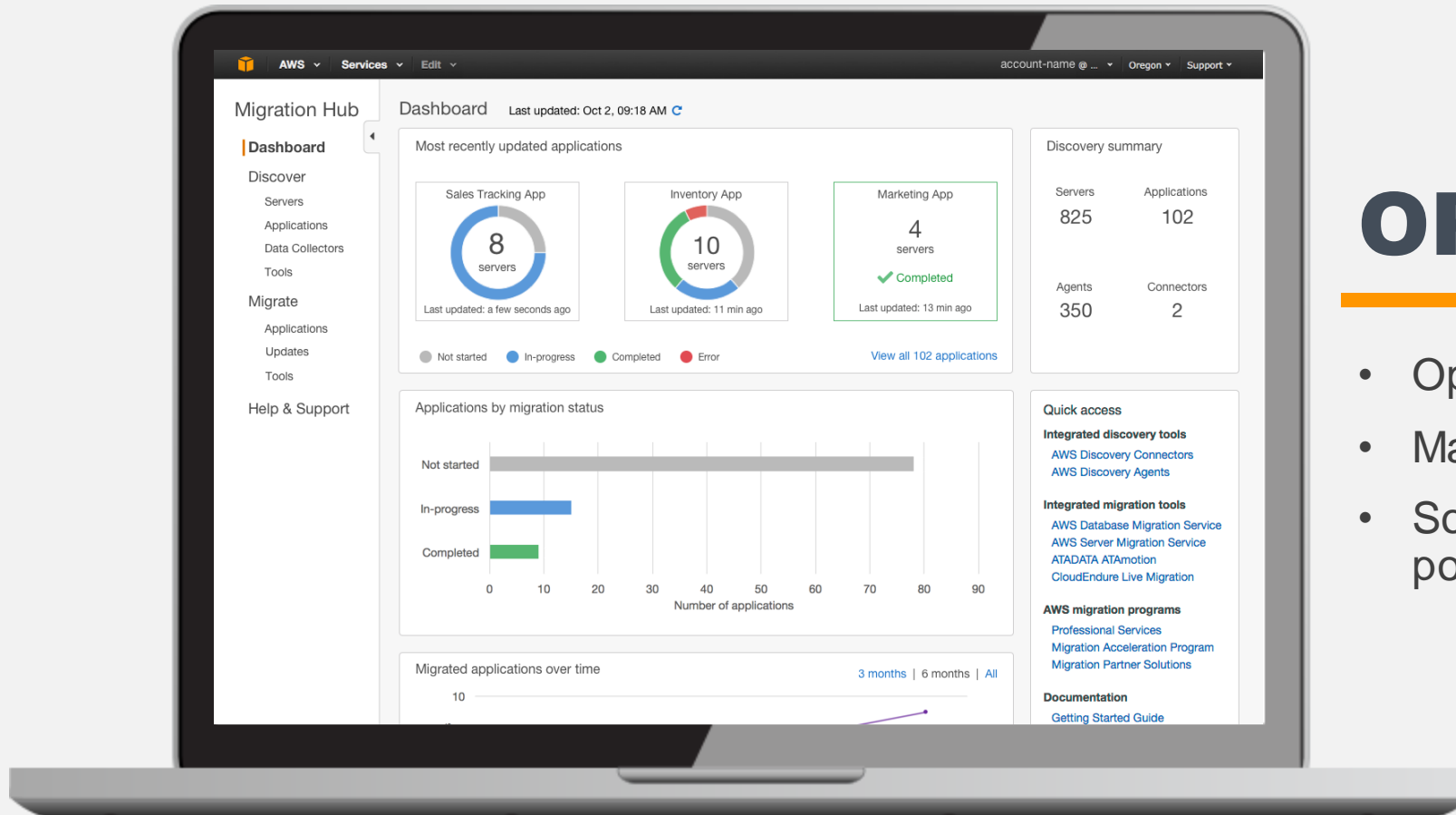
Entrega de la documentación

6

Tour guiado por la infraestructura implementada







- # OPERACIÓN
- Optimización
  - Mantenimiento
  - Soporte durante 3 meses posteriores a la implementación



# LOS BENEFICIOS DE UNA MIGRACIÓN ESTRUCTURADA



**MÁS RAPIDO**



**MEJOR  
DESEMPEÑO**



**MÁS SEGURO**



POR QUÉ NOSOTROS

# NUESTRO EQUIPO

- Más de 30 ingenieros, especialistas en implementaciones de AWS
- Mas de 104 certificaciones individuales
- Con presencal en toda América Latina





POR QUÉ NOSOTROS

# NUESTROS PROCESOS

- El partner de Amazon con mas certificaciones en Latinoamérica
- El único partner de AWS en Latinoamérica con la competencia de seguridad





**450+**  
IMPLEMENTACIONES

POR QUÉ NOSOTROS

# SOMOS EL PARTNER **MÁS** **IMPORTANTE** DE AWS EN LA REGIÓN

Hemos apoyado en la transformación de las empresas mas grandes e innovadoras de Latinoamérica







# ¿INTERESADOS EN CONTINUAR LA CONVERSACIÓN?

Coordinemos una conversación de ingeniería  
para dimensionar el alcance







# ¿LISTOS PARA EMPEZAR?

VELOCIDAD · RENDIMIENTO · ESCALABILIDAD · SEGURIDAD